

Trinkete Aterpetxea - Lekeitio

Marinela naiz

LH eta DBHko 1.zikloko ikasleentzat
zuzendutako hezkuntza programa



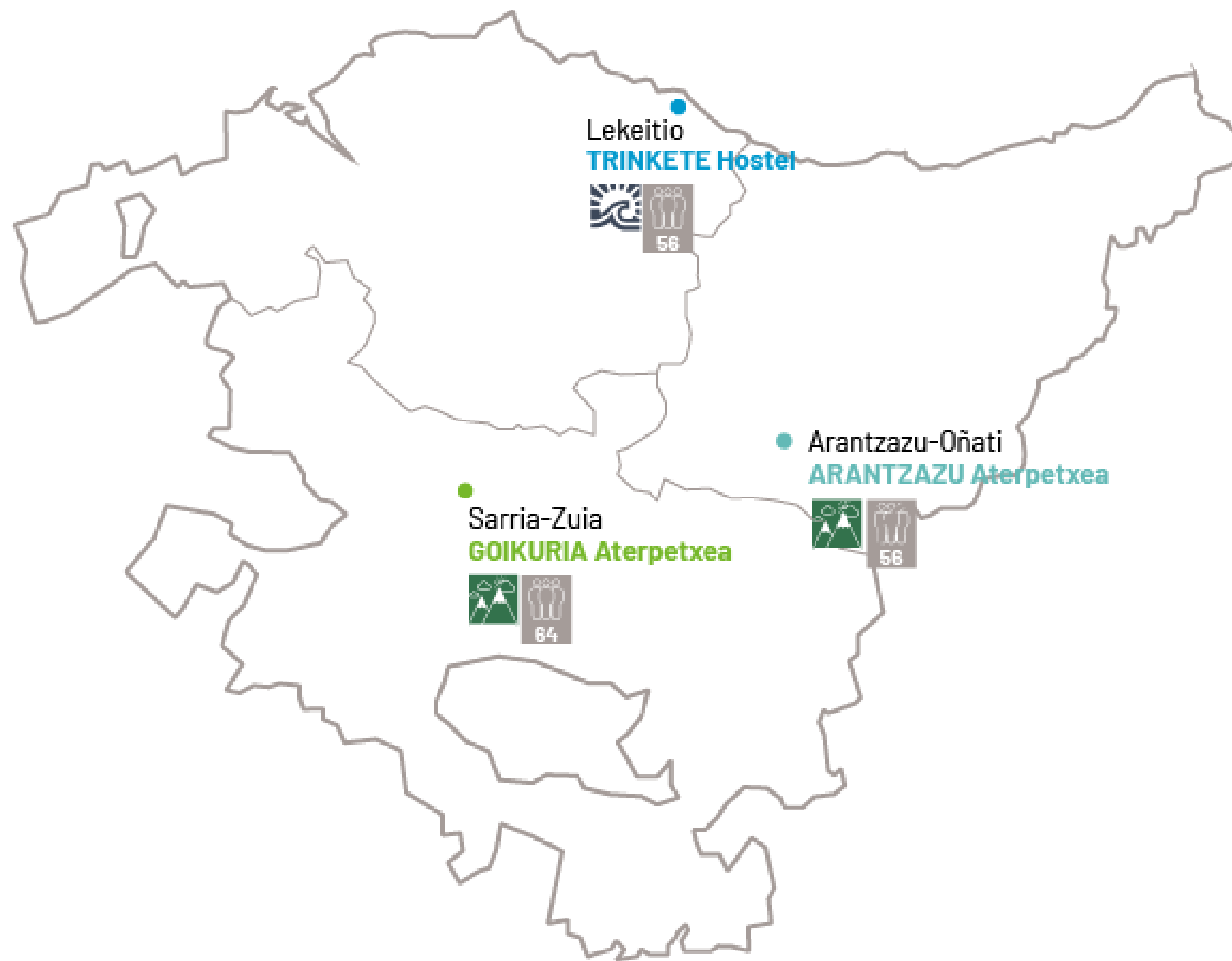
edefundazioa.org/hezkuntza-programak

EDE Fundazioa HEZKUNTZA-PROGRAMAK ATERPETXEETAN

Ikasleen curriculuma sendotzera bideratutako hezkuntza-programa anitzak eskaintzen ditugu, eta, hori bermatzeko, ikastetxeetatik zein hezkuntza-elkarteetatik datozen taldeen egonaldietarako orientatutako hainbat aterpetxe ditugu. Eskaintzen ditugun hezkuntza-programek honako ezaugarriak dituzte:

- **Euskalduna**, euskara gure proiektuaren hizkuntza nagusia izango da eta aterpetxean ematen den ahozko komunikazioan garrantzi handia izango du.
- **Ingurunean sustraitua**, proiektua burutzen den herriaren baliabideak kontutan hartuko dira.
- **Parte-hartzailea**, ikasleak izango dira esperientzia honen protagonistak eta hauen parte-hartze aktiboa sustatuko da.
- **Profesionala**, kalitatezko prozesuak ezarriko ditugu, beharrezko arreta bermatzeko eta etengabeko hobekuntza lortzeko.

Aterpetxeak **Suspertu** enpresak kudeatzen du, EDE Fundazioaren laneratze-enpresa, eta hainbat instalazioren (ostalaritza, jatetxeak) kudeaketaren bidez, enplegarritasun-zailtasunak dituzten pertsonak gizarteratzeko eta laneratzeko lan egiten du.





Trinkete Hostel

60 lagunentzako lekua dauka, 2, 4, 5, 6 eta 7 lagunentzako logeletan banatuta. Bi solairuetan, gizon eta emakumeentzako bainugela bateratuak daude. Elbarrientzat egokituta.

Lekeitio Bizkaiko lurraldeko ekialdeko itsasertzean dago, Lea-Artibai eskualdean, hain zuzen ere. Ingurune naturala zoragarria denez eta itsasoarekin lotura estua duenez, astialdiaz gozatzeko leku paregabea da.

Lekeitio Bilbotik 55 km-ra dago; Gernikatik 22 km-ra; eta Donostiatik 72 km-ra.

Kokapena: Eusebio M^a de Azkue 5. 48280 Lekeitio-Bizkaia.

<https://www.trinketehostel.net>



Itsas eskola programa

Trinkete Etxea aterpetxea Lekeitio udalerrri zoragarriaren erdialdean dago. Lekeitioko aterpetxeak hainbat gairi buruzko ikastaroak eskaintzen ditu.

Arrantza. Itsas eskola, arrantzaren mundua eta bere ingurua; teknika eta ogibideak, lehengo eta oraingo ekonomia-eragina.

4

Historia. Gure herriaren historiaz jabetzea eta bizitzea, portuak Lekeition izan duen eragina.

Kultura, ohiturak eta euskara. Ohiturak ikertzea eta haietaz gozatzea, gure kirolez jabetzea eta haietan aritzea, gure kultura ikastea eta bizitzea...



Helburuak

- Euskal Herriko kostalde herrietako ezaugarriak aztertu.
- Kostaldeko paisaiak eta bertako elementu desberdinak ezagutu.
- Gizakion jarduerak kostaldeko ekosistemetan dauzkaten eraginak ezagutu.
- Lekeitio inguruko ekosistema esanguratsuenak aztertu (padurak, hondartzak, itsas-labarrak, kantauriar artadia).
- Kostalde herrietako jarduera ekonomikoak landu, "harrapaketa-eraldaketa salmenta" prozesuak ulertuz.
- Lekeition burutuko duten egonaldian zehar euskaraz (Lekeitioko hizkuntza nagusia) bizi izatea.
- Egonaldian zehar, dinamiken bitartez, talde kohesioa, integrazioa eta elkarbizitzarako jarrera egokiak lantzea.
- Desberdina suertatzen zaigun hizkuntza, herritar, bizi modu, ohitura eta kulturekiko errespetuzko jarrerak sustatu.



Ekintzen plangintza

Egun pasa

10:00	Ongietorria Isuntza Arraun Elkartea bisita ondoren Lumentza mendira ibilbide txikia
13:30	Bazkaria (Etxetik ekarri behar da)
14:30	Hondartzan jolasak
16:00	Agurra

Eguraldiaren arabera ekintzen plangintzan aldatu daiteke.

Hezkuntza programaren arduraduna
Iratxe Santos Lagar - Tel. 688 647 396
hezkuntzaprogramak@edefundazioa.org



Ekintzen plangintza

2 egun

	LEHENENGO EGUNA	BIGARREN EGUNA
10:00	Ongi etorria. Lekeition murgilduz San Pedro Kofradia ezagutu	Isuntza Arraun Elkartea ekintza.
13:00	Bazkaria	Bazkaria
14:00	Atsedena	Atsedena
16:00	Mari Errota (Mendi irteera)	15:00 Agurra
20:00	Afaria	
21:00 22:00	Gaubela	

7

Eguraldiaren arabera ekintzen plangintzan aldatu daiteke.

"Santa Katalinako itsasargira bisita" jarduera erreserbatu daiteke pertsona bakoitzeko 4,5 € ordainduta.

Hezkuntza programaren arduraduna
Iratxe Santos Lagar - Tel. 688 647 396
hezkuntzaprogramak@edefundazioa.org

Ekintzen plangintza

3 egun

	LEHENENGO EGUNA	BIGARREN EGUNA	HIRUGARREN EGUNA
10:00	Ongi etorria. Lekeition murgilduz	Isuntza Arraun Elkartean bisitatu	San Pedro Kofradia ezagutu
13:00	Bazkaria	Bazkaria	Bazkaria
14:00	Atsedena	Atsedena	Atsedena
16:00	Mari Errota (Mendi irteera)	Gynkana	15:00 Agurra
20:00	Afaria	Afaria	
21:00 22:00	Gaubela	Gaubela	

8

Eguraldiaren arabera ekintzen plangintzan aldatu daiteke.

Hezkuntza programaren arduraduna
Iratxe Santos Lagar - Tel. 688 647 396
hezkuntzaprogramak@edefundazioa.org

Ordutegiak

BEGIRALEEN ORDUTEGIA

- 10:00-13:00 Goizeko ekintzak
- 14:00-16:00 Jolastokia
- 16:00-20:00 Arratsaldeko ekintzak
- 21:00-22:00 Gaubela

IRAKASLEEN ORDUTEGIA

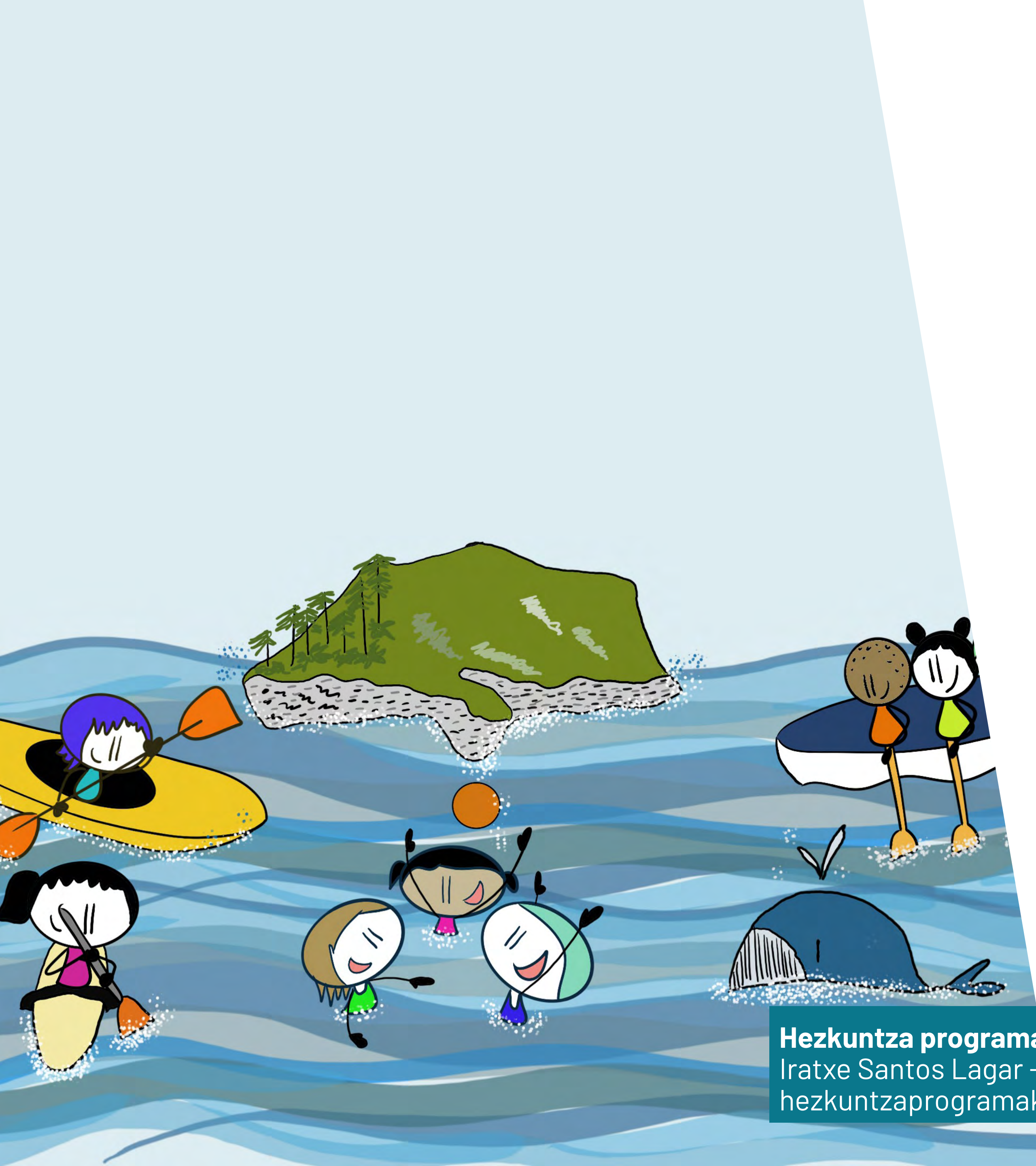
- 13:00-13:30 Jantokia prestatu ikasleekin.
- 13:30-14:00 Jantokia zaindu.
- 20:00-20:30 Jantokia prestatu ikasleekin.
- 20:30-21:00 Afaria zaindu.
- GAUEZ Gaez emergentzi telefono bat egongo da.

*Azken egunean eraikina 15:00tako utzi behar da.

*Hamaiketako ekartzea komenigarria da



Hezkuntza programaren arduraduna
Iratxe Santos Lagar - Tel. 688 647 396
hezkuntzaprogramak@edefundazioa.org



Prezioak

Egun 1 26 €

2 egun 95 €

3 egun 140 €

Ekintza gehigarriak:

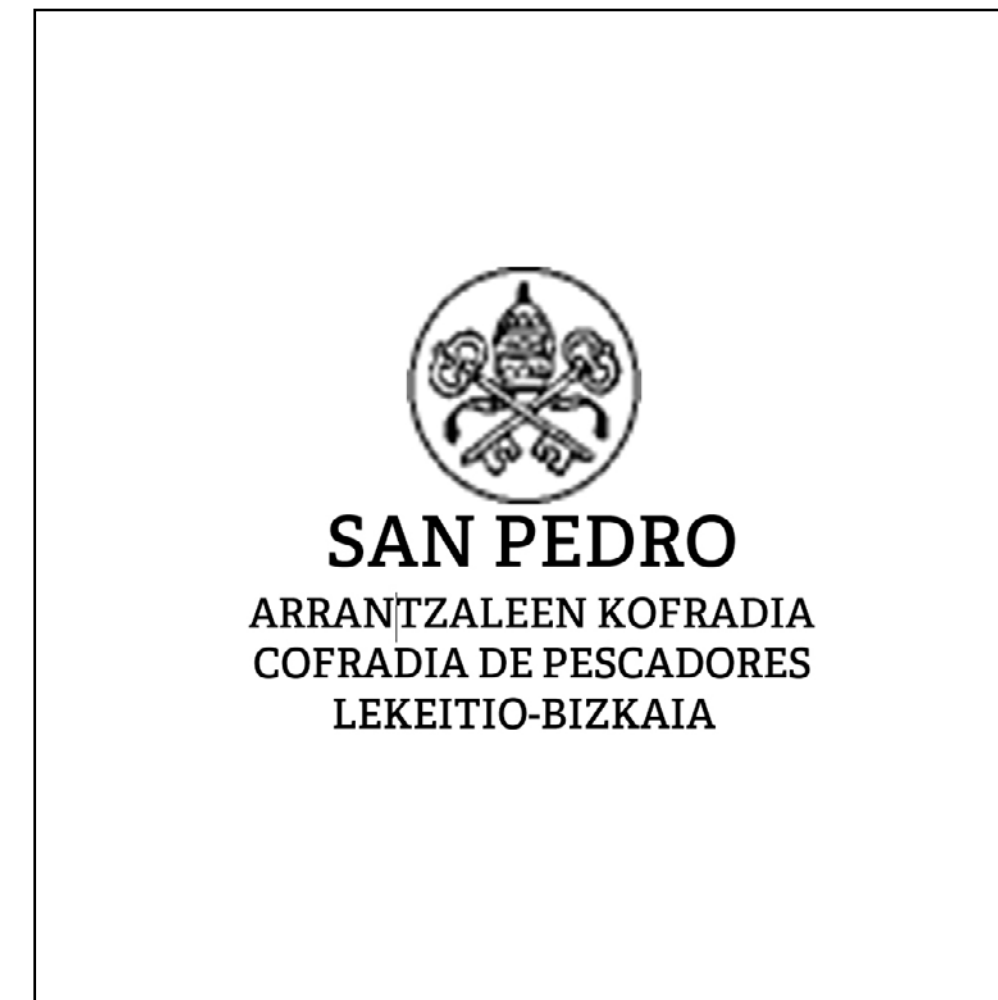
- **Mendexa abentura park: 18 €**
- **Uretako jarduerak : 25€**
- **Surf ikastaroa: 22€**
- **Itsasargi bisita: 4,5€*** jarri gurekin harremanetan, ekintza batzuk ezin dira urte guztian zehar egin.

*ekintza guztiak begiraleekin egingo dira,aldaketaren bat nahi izanez gero jarri gurekin harremanetan egun.

Hezkuntza programaren arduraduna
Iratxe Santos Lagar - Tel. 688 647 396
hezkuntzaprogramak@edefundazioa.org

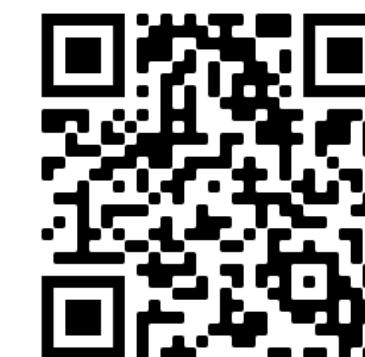


Enpresa laguntzaileak





Harremanak *eta informazioa*



Arduraduna

Iratxe Santos Lagar

Telefonia

688 647 396

E-posta

hezkuntzaprogramak@edefundazioa.org

Web

edefundazioa.org/hezkuntza-programak



EUSKO JAURLARITZA
GOBIERNO VASCO